

副车架

→ 章 „副车架 - 装配一览“

→ 章 „拉杆 - 装配一览“

→ 章 „固定副车架“

→ 章 „拆卸和安装拉杆“

副车架 - 装配一览

1 - 偏心螺栓

- q 用于外倾调整
- q 拧松后进行汽车四轮定位
→ 章

2 - 螺母

- q 自锁式
- q 总是在空载位置时拧紧螺栓连接
→ 章
- q 拆卸后更换
- q 95 Nm

3 - 偏心垫圈

- q 带有凸耳的内钻孔

4 - 偏心螺栓

- q 用于前束调整
- q 拧松后进行汽车四轮定位
→ 章

5 - 偏心垫圈

- q 带有凸耳的内钻孔

6 - 螺母

- q 自锁式
- q 总是在空载位置时拧紧螺栓连接 → 章



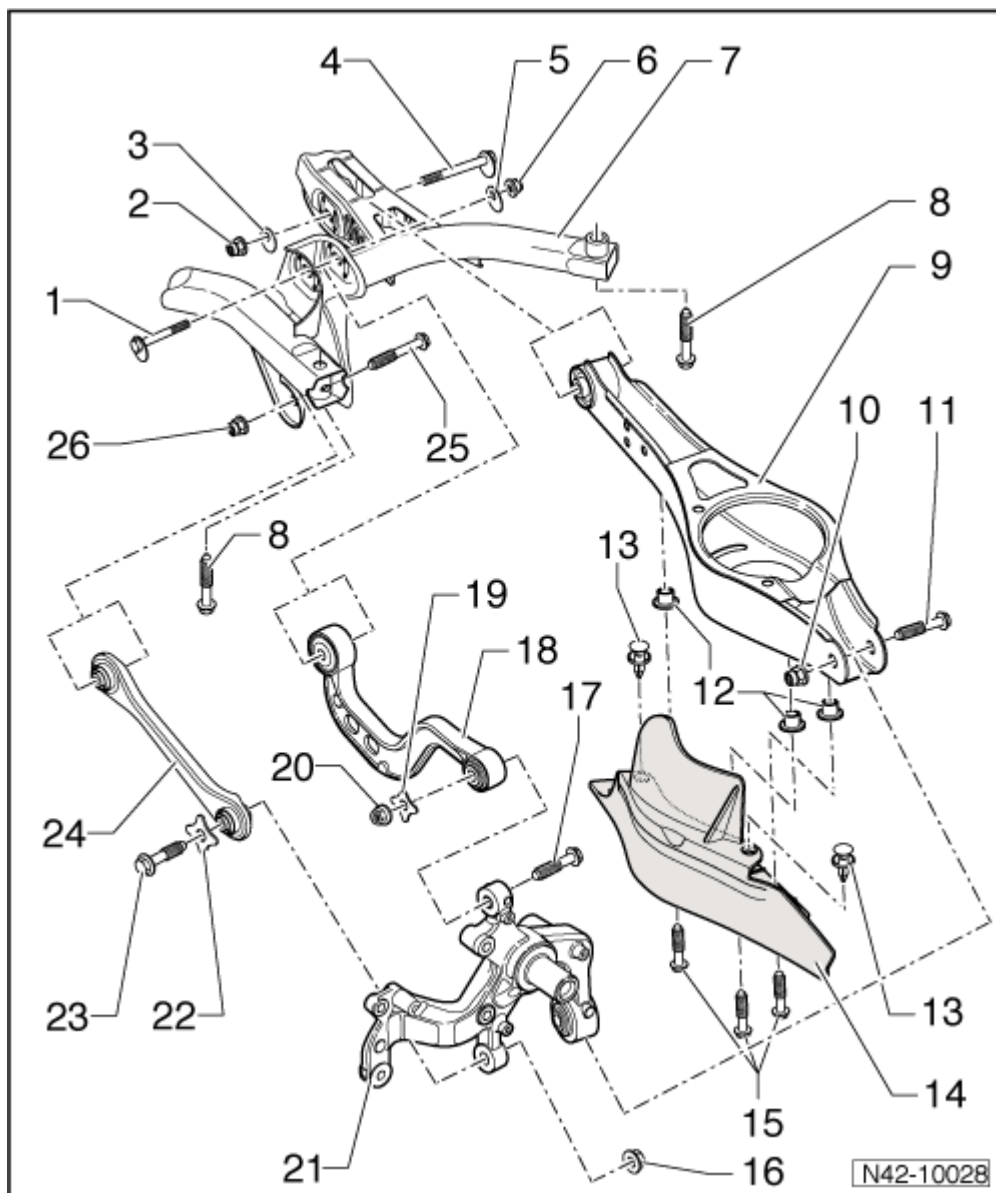
提示

- t 将 扭矩扳手 -V.A.G 1332- 调节到 80 Nm，以用来拧紧螺母。
- t 只在使用 开口度 18 的插入工具 -T10179- 时才使用这个拧紧力矩
- q 拆卸后更换
- q 95 Nm

7 - 副车架

8 - 螺栓

- q 拆卸后更换
- q 遵守拧紧顺序：



- t 1. 90 Nm +继续
旋转 90°
- t 2. 松开 360°
- t 3. 90 Nm +继续旋转180°

9 - 下部横摆臂

- q 拆卸和安装 → 章

10 - 螺母

- q 自锁式
- q 总是在空载位置时拧紧螺栓连接 → 章
- q 拆卸后更换
- q 70 Nm +180°

11 - 螺栓

- q 拆卸后更换

12 - 螺纹铆钉

- q M6

13 - 膨胀铆钉

14 - 防石击护板

- q 匹配 → 电子备件目录“ETKA”

15 - 螺栓

- q 8 Nm

16 - 螺母

- q 自锁式
- q 拆卸后更换
- q 总是在空载位置时拧紧螺栓连接 → 章

17 - 螺栓

- q 总是在空载位置时拧紧螺栓连接 → 章
- q 拆卸后更换
- q 130 Nm +180°

18 - 上部横摆臂

- q 拆卸和安装 → 章

19 - 玻璃

20 - 螺母

- q 自锁式
- q 拆卸后更换
- q 总是在空载位置时拧紧螺栓连接 → 章

21 - 车轮轴承罩

- q 拆卸和安装 → 章

22 - 玻璃

23 - 螺栓

- q 总是在空载位置时拧紧螺栓连接 → 章

q 拆卸后更换

q 130 Nm + 继续旋转 +180°

24 - 转向横拉杆

q 向下打开（左侧和右侧转向横拉杆相同）

q 匹配 → 电子备件目录“ETKA”

q 拆卸和安装 → 章

25 - 螺栓

q 在每次拆卸后更换

26 - 螺母

q 自锁式

q 总是在空载位置时拧紧螺栓连接 → 章

q 拆卸后更换

q 70 Nm +180°

拉杆 - 装配一览

1 - 螺栓

q 拆卸后更换

q 40 Nm
+45°

2 - 右侧拉杆

q 拆卸和安装 → 章

3 - 副车架

4 - 螺栓



提示

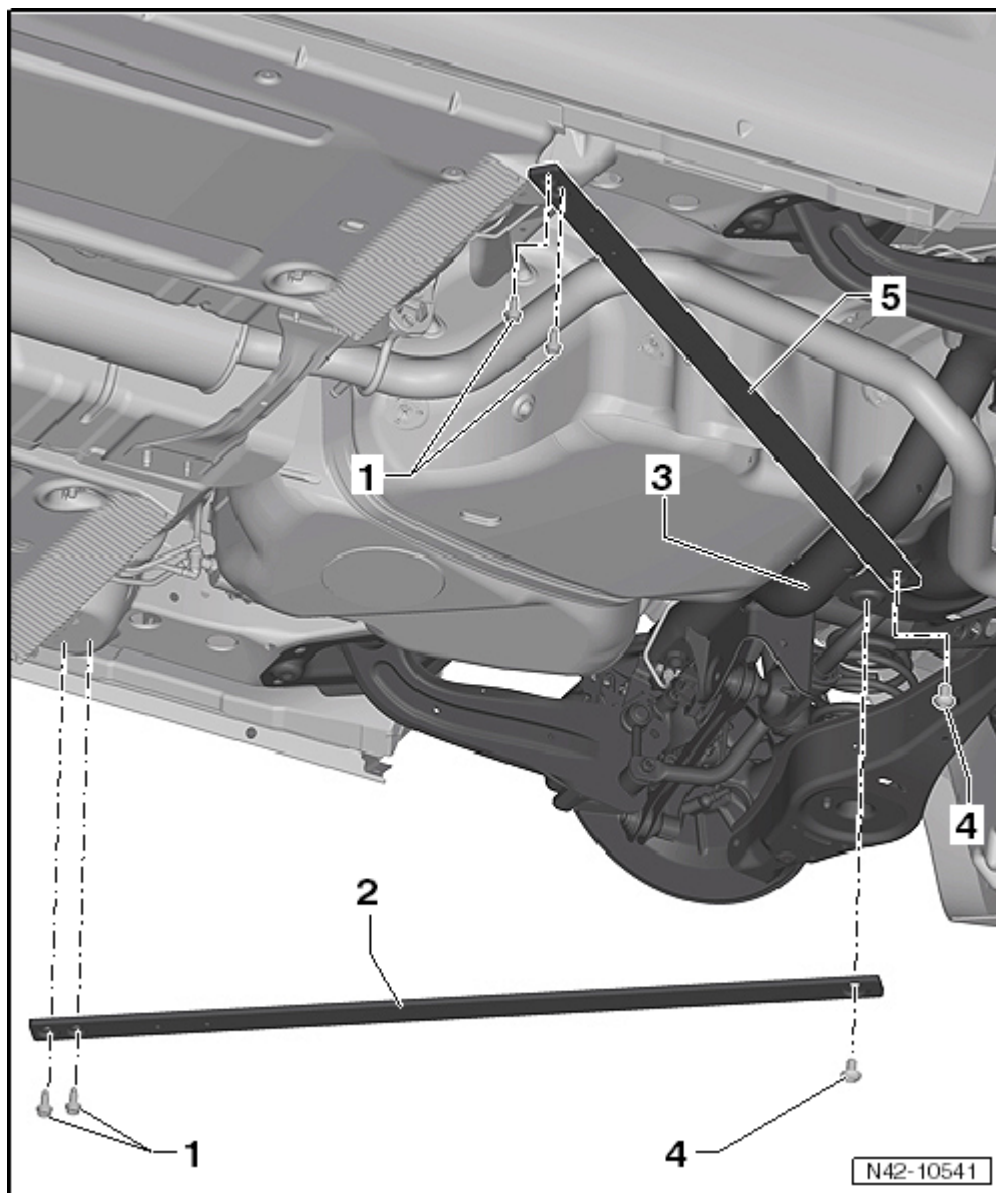
只有在车辆四轮着地时，才允许拧紧副车架拉杆的紧固螺栓。

q 拆卸后更换

q 90 Nm
+45°

5 - 左侧拉杆

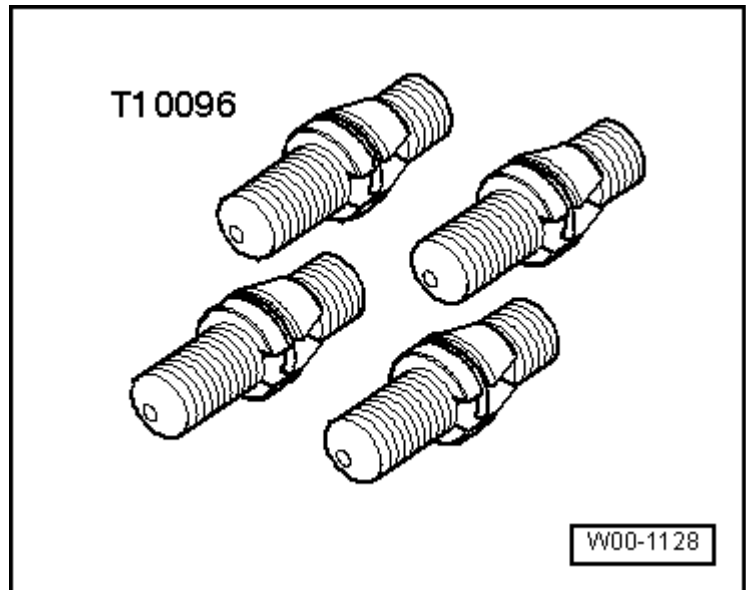
q 拆卸和安装 → 章



固定副车架

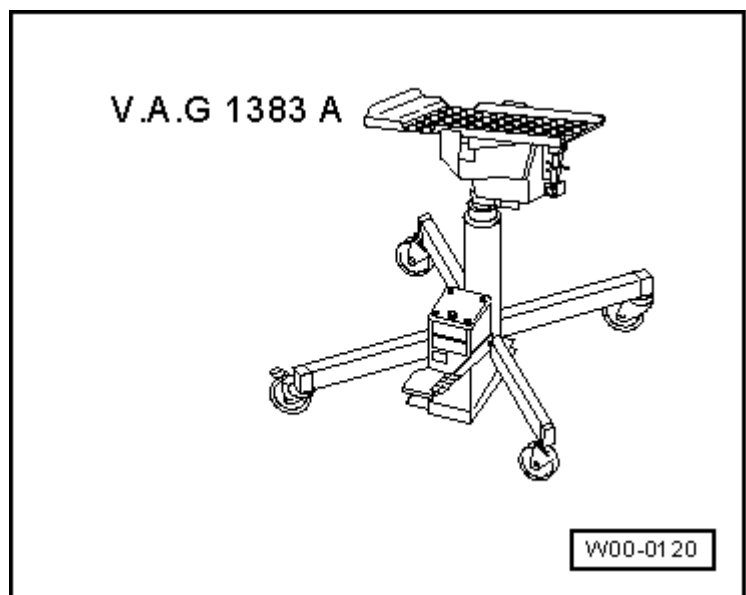
必备的专用工具、检测仪器以及辅助工具

t 固定工装 -T10096-

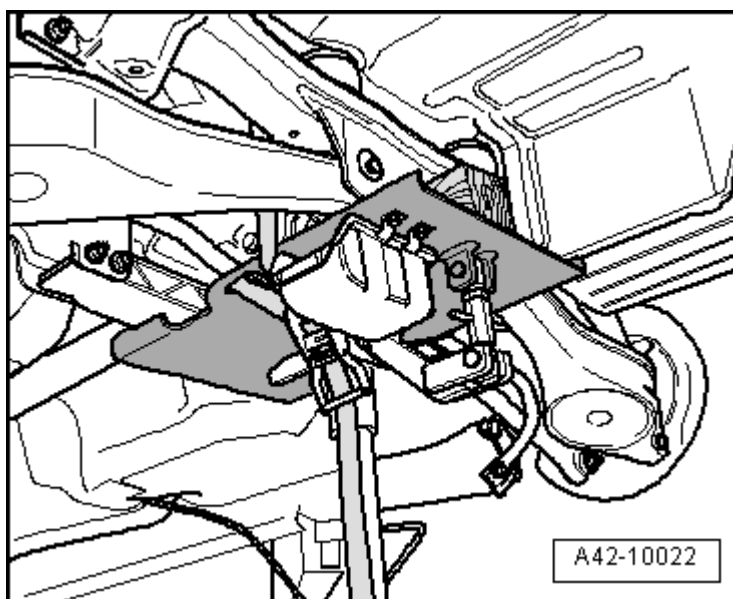


t 发动机和变速箱举升装置 -V.A.G 1383 A-

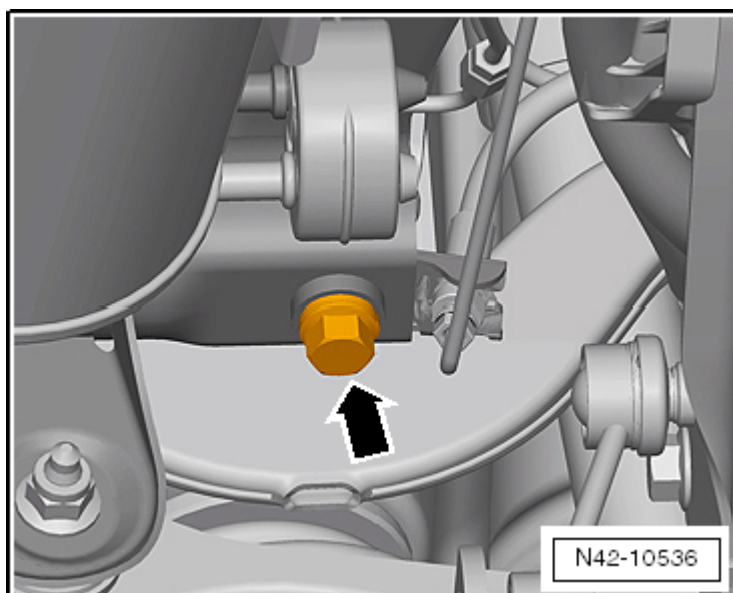
安装固定装置 -T10096-



- 将 发动机和变速箱举升装置 -V.A.G 1383 A- 放到副车架下并用张紧带固定。



- 拆卸副车架前部螺栓中的一个 -箭头- 。



- 拧入固定工装 -T10096--1- 。

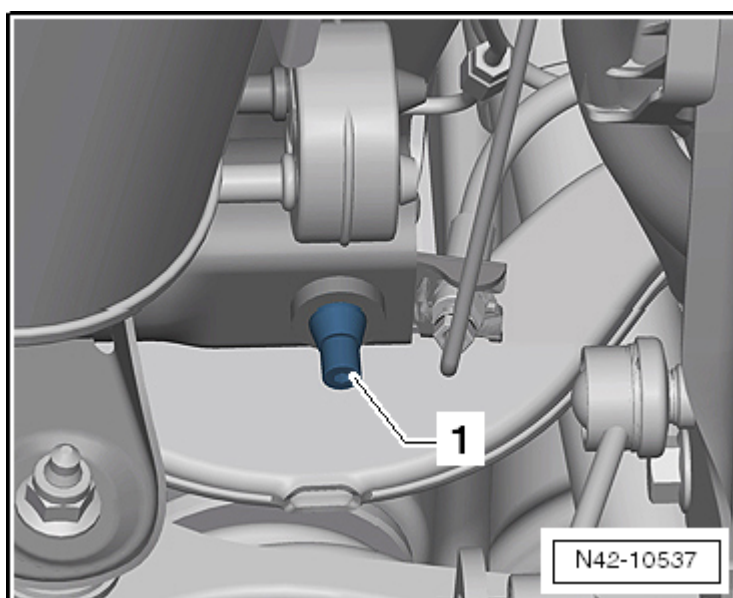


提示

仅允许使用最大为 20 Nm 的力矩拧紧 固定装置 -T10096-，否则会损坏定位销的螺纹。

- 相同的作业步骤仅针对副车架的第二个前部螺栓执行。

副车架的位置现在已经固定。



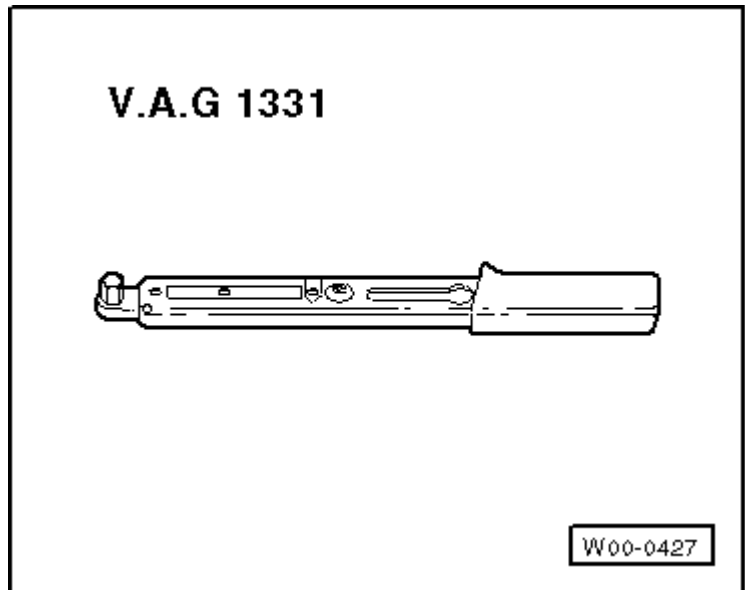
拆卸和安装拉杆

必备的专用工具、检测仪器以及辅助工具

t 扭矩扳手 -V.A.G 1331-

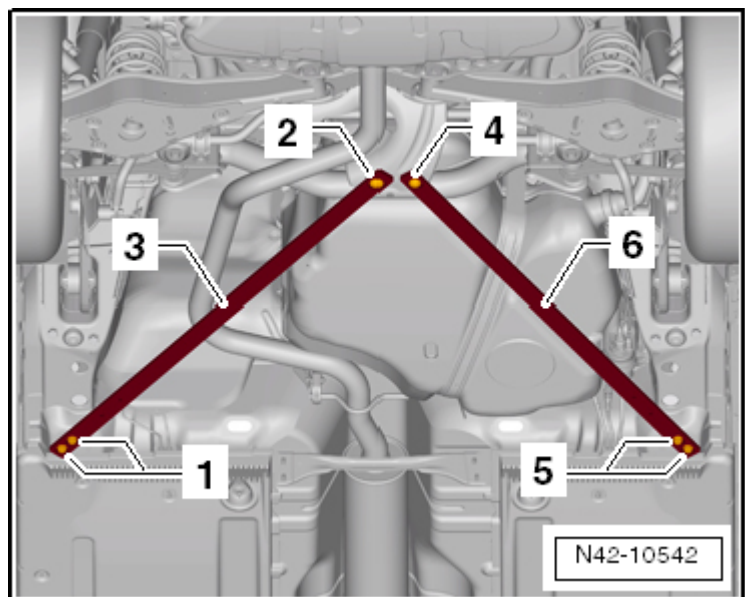
拆卸

- 升高车辆。



- 标记拉杆 -3-和 -6-相对于车身和副车架的位置。
- 拧出螺栓 -1-和 -2-并取出拉杆 -3-。
- 拧出螺栓 -4-和 -5-并取出拉杆 -6-。

安装



- 将拉杆安装到车身和副车架上的标记位置处。
- 拧入新螺栓-2-和 -4-，拉杆和副车架不得发生接触。
- 用拧紧力矩拧紧螺栓 -1-和-5-。
- 汽车四轮着地。



提示

只有在车辆四轮着地时，才允许拧紧副车架拉杆的紧固螺栓。

- 以规定力矩拧紧螺栓 -2-和 -4-。

拧紧力矩

t → 章 „拉杆 - 装配一览“

